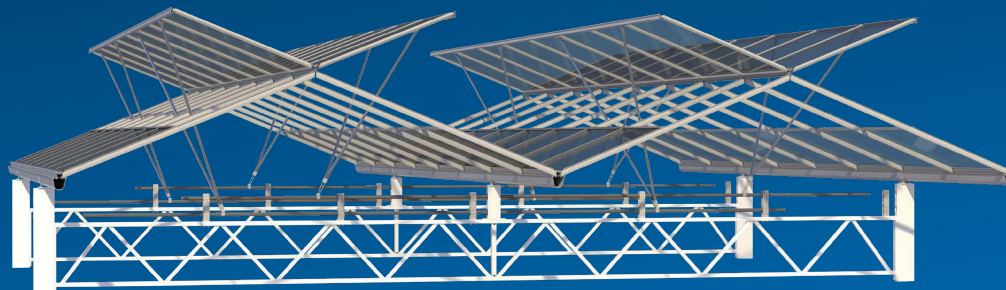


De beste oplossing voor...

Uitgebreide ventilatiecapaciteit in Venlokassen



ValkTwinRail

Het ValkTwinRail (VTwR) luchtmechaniek heeft dezelfde kwaliteitsvoordelen als het ValkTrussRail systeem, echter gaat het ValkTwinRail mechaniek nog verder. Namelijk niet met om en om geplaatste luchtramen aan beide zijden van de nok maar met **doorlopende** luchtramen aan beide zijden van de nok. Hierdoor ontstaat een grotere ventilatiecapaciteit.

Unieke basiscomponenten ▼

ValkPushRod

De **ValkPushRod** fungeert als opdrukker van het luchtraam en werkt optimaal in combinatie met het ValkStabiMax scharnier.

- ✓ op maat berekend en geproduceerd
- ✓ sterk
- ✓ voorkomt vorstschade

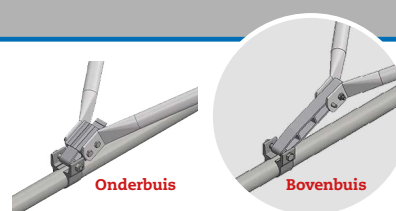


ValkPushRod

ValkStabiMax

Het **ValkStabiMax** scharnier zorgt voor een sterke verbinding tussen de ValkPushRods en ValkDriveTube.

- ✓ voorkomt verdraaien ValkPushRods
- ✓ uniforme ventilatieopeningen
- ✓ zorgt voor perfecte afdichting

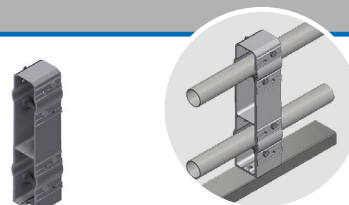


ValkStabiMax

ValkRailBracket

De **ValkRailBracket** geleidt de ValkDriveTube.

- ✓ compact ontwerp
- ✓ voorkomt slijtage
- ✓ veelzijdig in gebruik



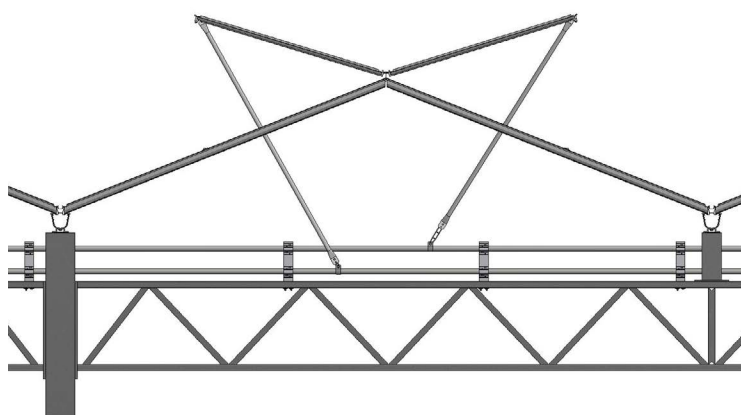
ValkRailBracket

ValkVentDrive | VTWR

Met ValkVentDrive is er voor elke Venlokas een geschikte aandrijving.
Voor het ValkTwinRail luchtmechaniek is dit Twin Type 1 | Trek/duw.

Twin Type 1

Twée trek/duw-buizen boven elkaar die de luchtramen open en dicht bewegen

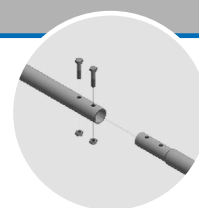


Unieke aandrijvingscomponenten ▼

ValkDriveTube

Betrouwbare verjongde ValkDriveTubes die een constante kwaliteit garanderen.

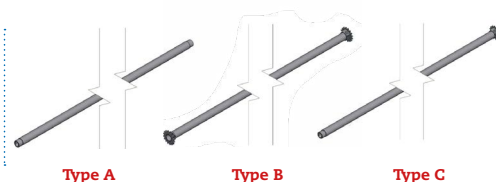
- ✓ diverse standaard lengtes
- ✓ eenvoudige montage
- ✓ contiflo verzinkte buizen, voorkomt witroest



ValkDriveShaft

De ValkDriveShaft wordt geproduceerd met behulp van een lasrobot om een constante kwaliteit te garanderen.

- ✓ op maat geproduceerd
- ✓ hoogwaardig Europees staal
- ✓ recht aangelaste nokken en tandwielen voor een bewegingsloze aandrijving



 ValkDriveShaft